



EDIFICIO
Bella Vista

Ronda Sur - Murcia

*Descubre las viviendas de Profusa
en el corazón de Ronda Sur*



EDIFICIO *Bella Vista*



BELLA VISTA se sitúa en Ronda Sur, una de las zonas mejor comunicadas de la ciudad, a diez minutos del centro y con salida directa a las principales vías de comunicación.

Junto a su nuevo hogar, multitud de servicios se articulan alrededor del Paseo de Florencia. Centro de salud, farmacia, guardería, colegios, restaurantes, zonas deportivas y un largo etcétera han convertido a Ronda Sur en una de las zonas de expansión más valoradas y cuidadas del municipio.

En este entorno, Profusa ha construido viviendas de 2, 3 y 4 dormitorios. Hemos creado para usted unos pisos amplios, luminosos, con un estudiado aprovechamiento de los espacios y con unas excelentes calidades. Una adecuada elección de materiales y acabados fomentan el ahorro energético, como medio para contribuir a la conservación del medio ambiente y a la reducción de costes para los propietarios.

Avalada por una sólida experiencia, la compañía incluye en todas sus promociones un eficiente servicio de post-venta para prolongar en el tiempo las relaciones con cada uno de sus clientes.

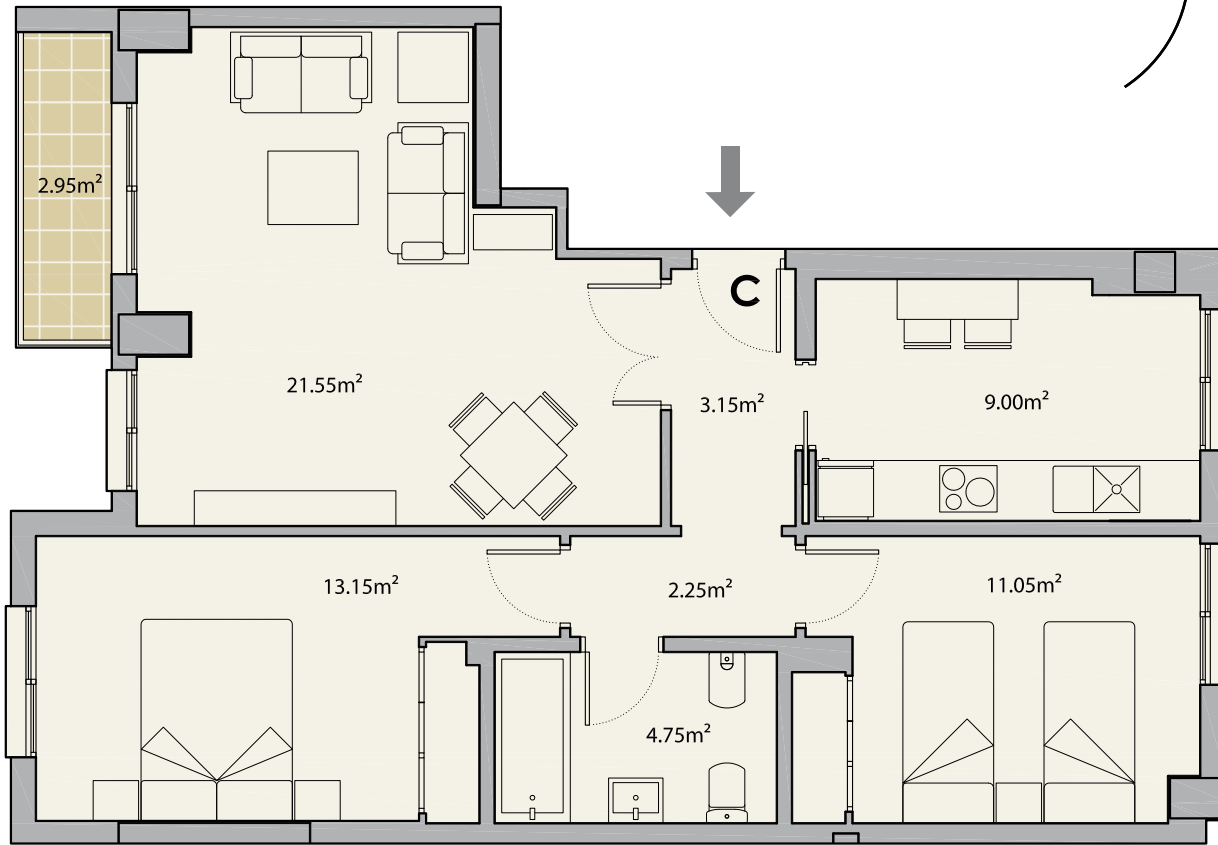
Le invitamos a visitarnos y a comprobar por usted mismo una propuesta que no tiene rival en la zona. Llámenos... estaremos encantados de atenderle.



EDIFICIO *Bella Vista*

Un cuidado diseño
garantiza tu comodidad

2 dormitorios



VIVIENDA TIPO C
SUP. CONSTRUIDA
SUP. ÚTIL
TERRAZA

2 DORMITORIOS
89.63 M²
64.90 M²
2.95 M²



3 dormitorios

La estudiada distribución
marca la diferencia



VIVIENDA TIPO B
SUP. CONSTRUIDA
SUP. ÚTIL
TERRAZA

3 DORMITORIOS
122.77 M²
88.90 M²
11.85 M²



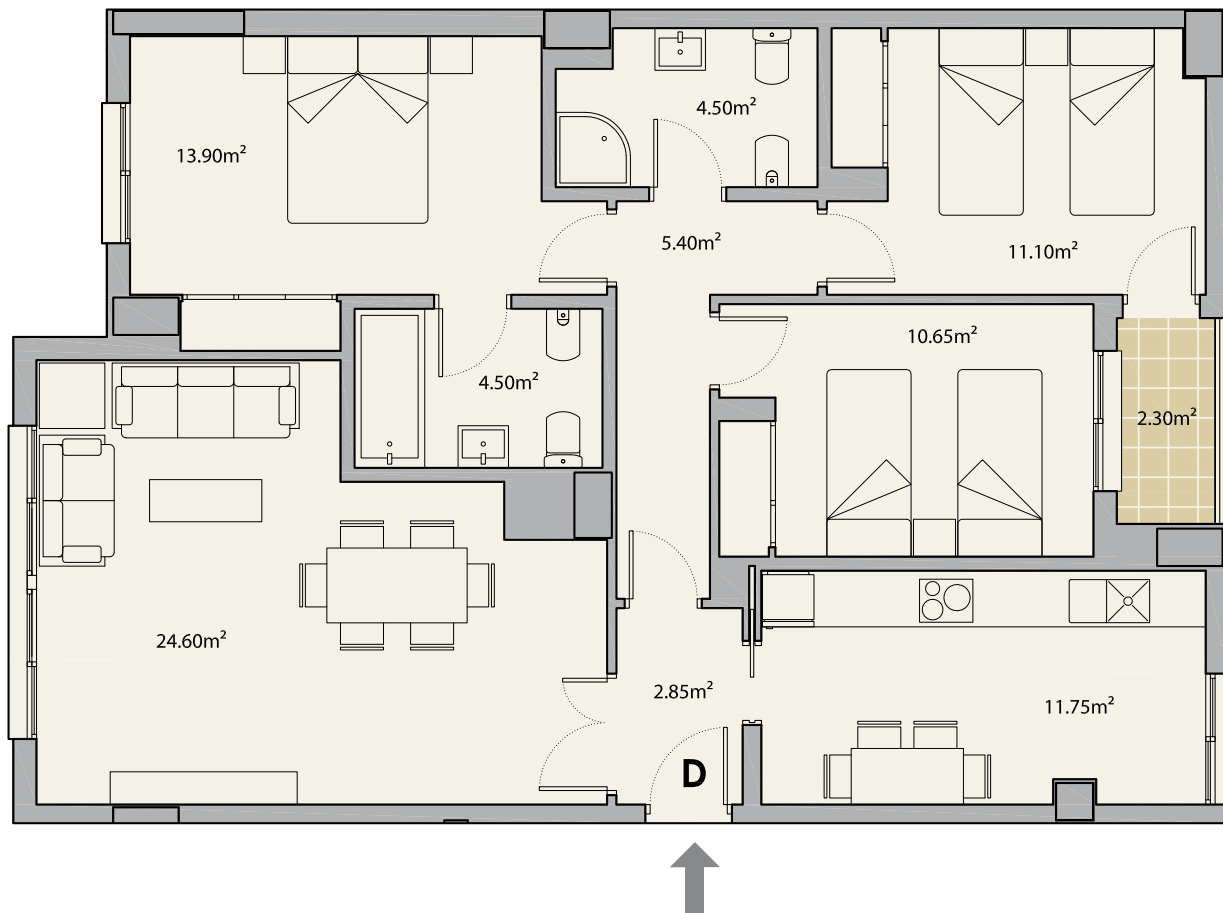
A tus hijos les encantará
tener un lugar para jugar

3 dormitorios

VIVIENDA TIPO D
SUP. CONSTRUIDA
SUP. ÚTIL
PATIO
TERRAZA

3 DORMITORIOS
123.25 M²
89.25 M²
27.30 M²
2.30 M²

U **3** dormitorios
Una clara separación
de ambientes y espacios

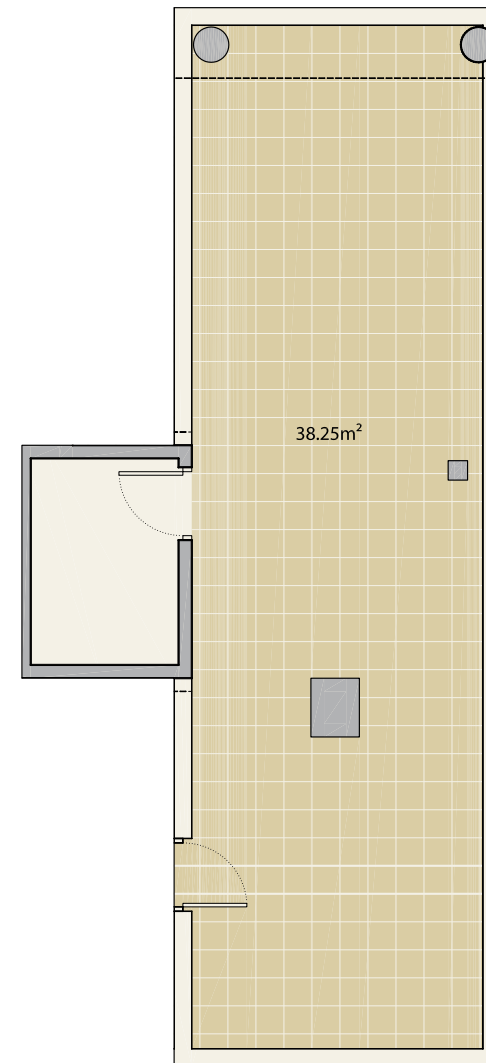
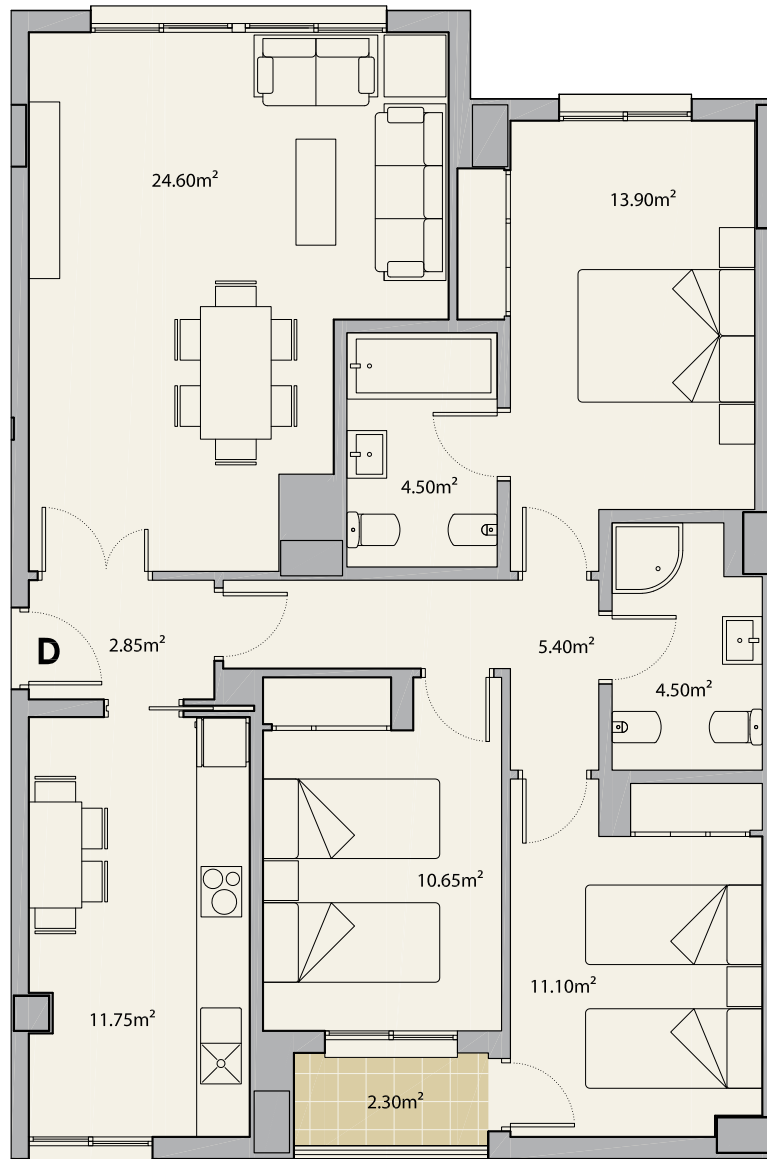


VIVIENDA TIPO D
SUP. CONSTRUIDA
SUP. ÚTIL
TERRAZA

3 DORMITORIOS
123.25 M²
89.25 M²
2.30 M²

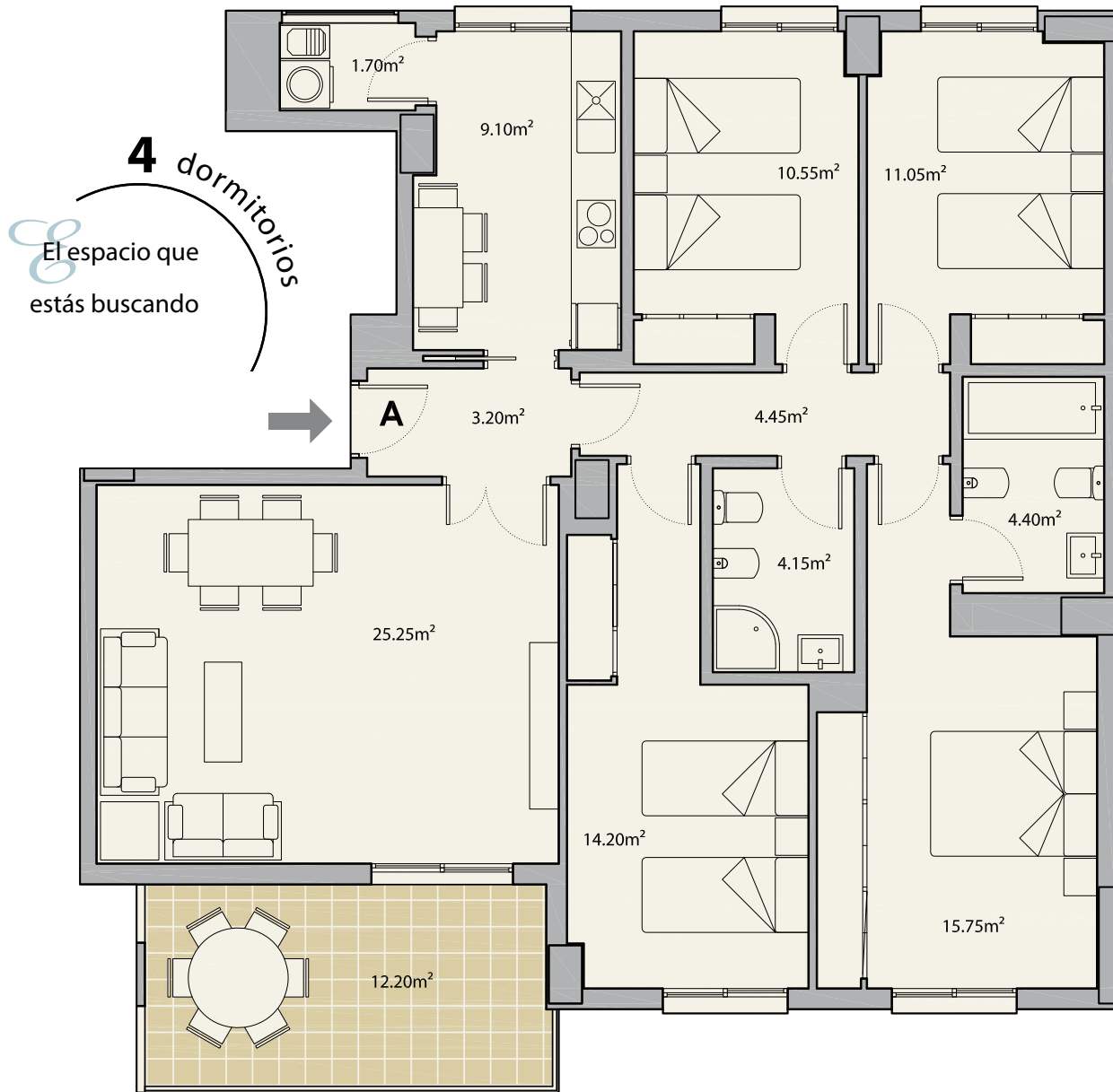


3 dormitorios
Un espacio adicional
con las mejores vistas



VIVIENDA TIPO D
SUP. CONSTRUIDA
SUP. ÚTIL
TERRAZA 1
TERRAZA 2

3 DORMITORIOS
123.25 M²
89.25 M²
2.30 M²
38.25 M²



VIVIENDA TIPO A
 SUP. CONSTRUIDA
 SUP. ÚTIL
 TERRAZA

4 DORMITORIOS
 143.35 M²
 103.80 M²
 12.20 M²



CIMENTACIÓN y ESTRUCTURA

- De hormigón armado según Reglamentación.

FACHADA

- De ladrillo cara vista y revestimiento monocapa con aislamiento termo acústico.
- Carpintería en perfiles de aluminio de primera calidad.

CARPINTERÍA EN MADERA

- En madera de roble.
- Puerta de entrada a vivienda blindada, con tapajuntas macizas y cerradura de seguridad.
- Puertas de paso y armarios macizadas lisas, con tapajuntas en la misma madera.
- Herrajes cromados, manivela acabado níquel satinado.

PERSIANAS

- Accionadas con torno.
- De lamas de aluminio, con aislamiento termo acústico, en color a juego con la carpintería de fachada.

ALICATADOS

- Azulejos de primera calidad.

PAVIMENTOS

- Pavimento de gres de primera calidad.
- Las terrazas de las viviendas terminadas en gres rústico.

SANITARIOS

- Modelo "Dama Senso" de Roca.
- Bidé con tapa.
- Bañera de hidromasaje en baño principal, modelo "Princess" de Roca con asas cromadas y plato de ducha de 80 x 80 cm. para baño secundario.

GRIFERÍA

- Monomando de Roca, modelo "Lógica".

CALENTADOR

- De gas natural, tipo modulante de 10 l., marca Junker.

ELECTRICIDAD E INSTALACIONES ESPECIALES

- Mecanismos modelo "Arco" de Niessen.
- Preinstalación de música ambiental de altavoces estéreo con tweeter.
- Videoportero

GAS

- Instalación completa de gas natural para cocina y calentador.

PINTURA

- Microgota plastificada.
- Lacado incoloro sobre carpintería interior de madera.
- Esmalte sobre cerrajería.

VIDRIOS

- Doble acristalamiento con cámara de aire deshidratada, sobre carpintería exterior, siendo la luna exterior coloreada.
- Con cantos biselados en carpintería de madera de salones.

ZAGUANES

- Pavimento de mármol de primera calidad, decorado.
- Forrado de paredes en madera, con paños de espejos y pintura estucada.
- Luces halógenas empotradas en techos de escayola decorativa.
- Buzones de acero inoxidable.

ESCALERAS

- Peldañado y solados de rellanos de mármol.

ASCENSORES

- Capaces para albergar seis personas, equipados con: luz de emergencia, puertas automáticas de acero inoxidable en cabina y suelo de mármol a juego con el zaguán.

TELEVISIÓN Y TELÉFONO

- Toda la instalación realizada para poder contratar T.V. por cable.
- Puntos de TV y Teléfono en toda la casa, excepto baños

PUERTA GARAJE

- Totalmente automatizada, con apertura mediante control remoto y célula fotoeléctrica.

GRUPOS DE PRESIÓN

- Doble bomba con calderín galvanizado.

DESCALCIFICADOR Y DEPÓSITOS DE AGUA

- Con capacidad suficiente para cubrir las necesidades puntuales de todas las viviendas.
- Depósitos registrables.

AIRE ACONDICIONADO

- Preinstalación de aire acondicionado, incluyendo conductos, rejillas, alojamiento para equipos, previsión para termostato, acometidas, tubos y escayola desmontable para registro de aparato.

Las fotos de los interiores de las viviendas corresponden al piso piloto (tipología B). El mobiliario no está incluido en el precio.



Contigo desde 1977





Gran Vía, Nº 8 • 30004 • Murcia • ESPAÑA • ventas@profusa.es • 968 355 888 • www.profusa.es

Las características, planos y superficies descritas son meramente informativas. La sociedad vendedora se reserva el derecho de efectuar las modificaciones que fuesen motivadas por exigencias técnicas, legales o comerciales.