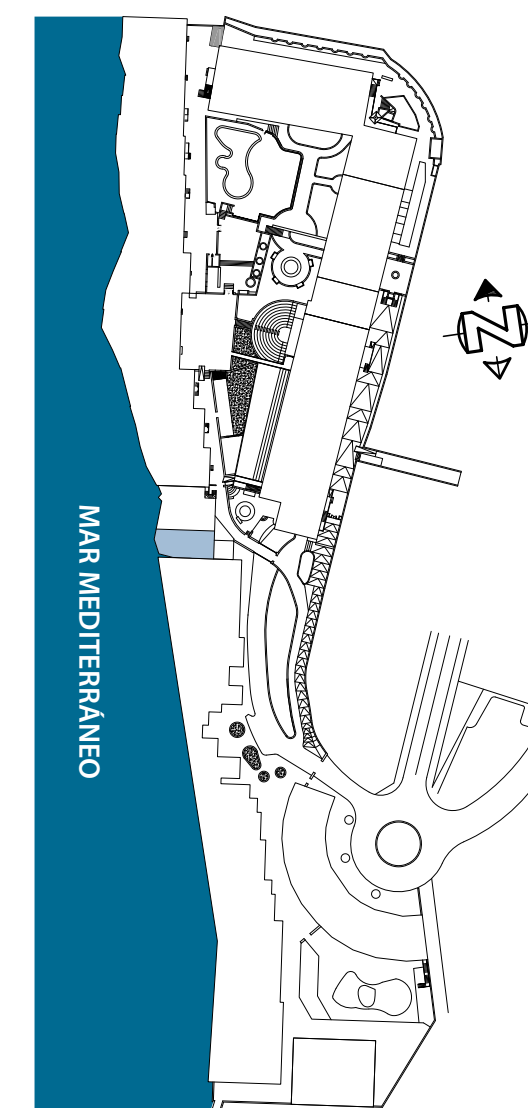
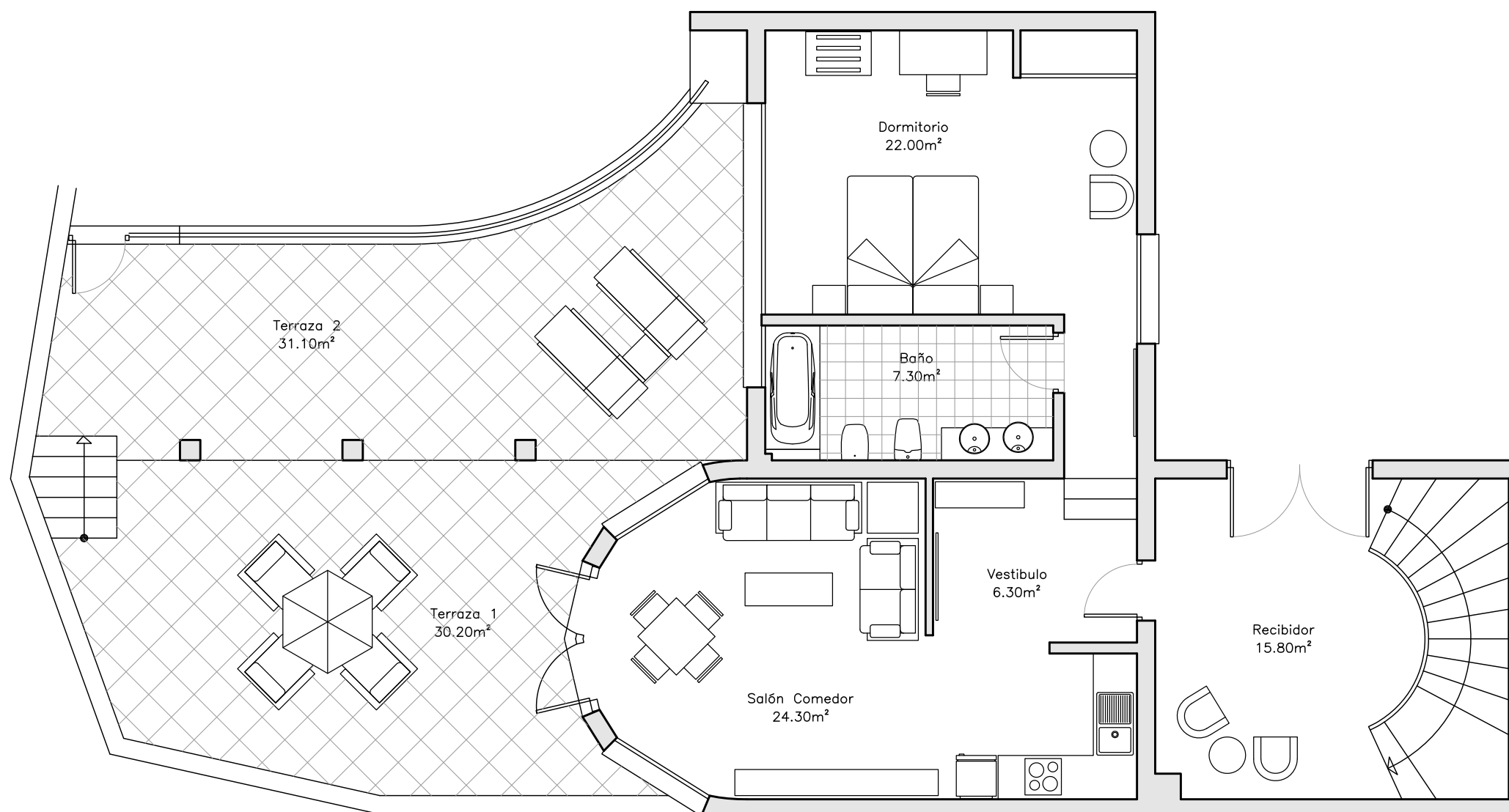


SUITE REAL 1
PLANTA BAJA
1ª LÍNEA DEL ACANTILADO
1 DORMITORIO

SUP. ÚTIL TOTAL	121,20 m²
SUP. CONSTRUIDA	79,78 m²
SUP. ÚTIL	59,90 m²
TERRAZAS	61,30 m²



NOTA:
Plano orientativo sujeto a modificaciones por razones técnicas y/o jurídicas durante la ejecución de la obra.
Superficies aproximadas.